



瀬戸内暮らしの大学

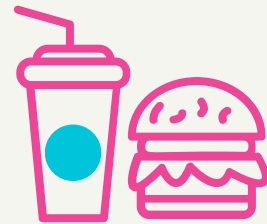
みなさまに快適に過ごしていただくために



Wifi

NETWORK ID
kurashinodaigaku

PASSWORD
0875896000

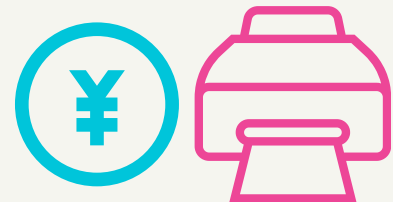


飲食は

コワーキングスペースで。
会議室はドリンクのみOKです。



コワーキングスペースは
7AM-22PM 週7日
ご自由にお使いください。
エアコン消灯をお忘れなく。



コピー

一枚10円

A4カラー白黒一律
備付箱にお支払ください。



キッチン

ご自由にお使いください。
清掃とゴミ分別にご協力を。



大小会議室は事前予約制です。

ご不明な点はスタッフに
お気軽にご相談ください。

瀬戸内暮らしの大学

●利用時間は以下の通りです。

コワーキングスペース、個室・・・7-22時 週7日

会議室・・・事前予約制

●利用について

一般会員様、学生会員様の利用規約によります。

- ・コワーキングスペース・・・共有スペースとして飲食、会合にお使いください。

コピー機、文房具、掃除機、ミニキッチンがございます。

- ・個室・・・2階の歌舞伎・キャバレーの2室は予約不要です。コワーキングスペースとしてご利用ください。
- ・会議室・・・1階大会議室48席、2階小会議室24席は完全予約制となります。事務局にお問い合わせください。

●受付スタッフ滞在について

- ・基本的に水曜9-17時となっております。
- ・ご連絡は<office@kurashinodaigaku.jp>までお知らせください。

●飲食

- ・食事はコワーキングスペースのみとし、会議室は蓋のついた飲料のみ持ち込み可とします。
- ・アルコール不可、臭いの強いものや汚れやすいものはご遠慮ください。

●有料設備

- ・コピー機はA4 白黒カラーとも一律10円/枚となります。（両面は2枚に換算）
備え付けの料金箱にお支払いの上、ご自由にお使いください。
- ・プロジェクター・スクリーン、音響撮影機器などの設備は有料となります。
ご希望の方は事前にメール<office@kurashinodaigaku.jp>までお知らせください。

●無料設備

- ・Free Wi-Fi、備え付けの電源、ホワイトボード、延長コード、文具、充電備品、掃除機はご自由にお使いください。
- ・椅子机のレイアウトは自由に移動可能です。使用後は基本的にそのまま結構です。
- ・室内を汚してしまった場合は清掃をお願い致します。万が一、床やテーブルなどの落ちない汚れの場合はクリーニング料を別途実費にてご負担いただく場合がございます。
- ・ミニキッチンをご自由にお使いください。ご使用後は、ゴミの分別と清掃をお願い致します。

●ゴミの処理

- ・＜燃えるゴミ＋プラスチックゴミ＞＜ペットボトル＋缶＋びん＞の2類に分別をお願いいたします。
- ・生ゴミはシンク下に備え付けの小袋をご利用ください。
- ・家庭ごみはお持ち帰りいただくようお願いいたします。

●電話・オンライン会議などの会話について

- ・通話や会議は可能ですが声のボリュームなど周りの方々へのご配慮をお願いします。

●喫煙について

- ・建物内は禁煙となっております。ご協力をお願い申し上げます。

●キーナンバーおよびお連れ様について

- ・キーナンバーは割り当てられた会員のみでの使用となります。拡散しないようご配慮ください。
- ・大会議室は手動施錠およびコワーキングの鍵は数分のオートロックとなっております。お連れ様の出入りはホストがご配慮ください。

●使い終わったあとは以下の施錠仕舞を行ってください

――確認するところ――

- ・エアコン（コワーキングスペース左奥＋場合により1F大会議室2箇所・2F小会議室・控室）
- ・照明（コワーキングスペースキッチン横＋場合によりトイレ＋1F大会議室2箇所・2F小会議室・控室）
- ・鍵（場合により1F大会議室2箇所・2F小会議室・控室）
- ・反社会的、暴力的、猟奇的な情報を発信する行為
- ・当法人または第三者の運用するコンピューター等に支障を与える、またはその恐れのある行為
- ・暴力団等の反社会的勢力による不当な行為、その他違法行為

気になる点などございましたら

office@kurashinodaigaku.jp

までお知らせください。

●禁止事項

- ・ 周囲に対する迷惑 / 有害 / 暴力等を行う行為
- ・ 設備の破損 / 破壊 / 盗難等を行う行為
- ・ 敷地内での許可なき火器の使用、介助以外の動物の持ち込み
- ・ 政治活動及び宗教活動
- ・ マルチ商法およびそれに関連する恐れのある事業及び投資商材の販売
- ・ 風俗、アダルトに関する情報、未成年者や青少年に有害な情報、またはそれらに類すると判断される情報を発信する行為
- ・ 反社会的、暴力的、猟奇的な情報を発信する行為
- ・ 当法人または第三者の運用するコンピューター等に支障を与える、またはその恐れのある行為
- ・ 暴力団等の反社会的勢力による不当な行為、その他違法行為

●立入禁止エリアについて

- ・ 本施設には屋上がございますが、立入はご遠慮ください。
- ・ 事務室への入室は基本的にスタッフのみとなります。御用の際はお声かけください。

みなさまに快適に過ごしていただくためにご協力をお願いいたします。

気になる点などございましたら

office@kurashinodaigaku.jp

までお知らせください。